

- Diffuseur opalin - à rayonnement direct

Cadre pour montage en saillie au plafond en acier blanc et boîtier de luminaire en aluminium blanc laqué à la poudre. Couleur du boîtier blanc signalisation RAL 9016; Pilote LED externe. Branchement électrique par câble de raccordement de 150 mm, 2 x 0,5 mm², fiche de couplage comprise. Luminaire lowea et cadre de montage.

CARACTÉRISTIQUES

Número de commande	60113036610+60110005100
Tarif des douanes	94051190
Marque de certification	IP 20, Classe d'isolation II, F, Intérieur, CE
Propriétés particulières	Prêt pour l'IdO
Programmes d'aide de l'État	BEG - subvention fédérale pour les bâtiments performants (valable uniquement pour l'Allemagne)

ÉLECTROTECHNIQUE

Ballast	Pilote électronique DALI2 (1 pièce)
Puissance du système	39W
Tension secteur	230V/50Hz
Classe de efficacité énergétique/Source de lumière	C

ÉCLAIRAGISME

Équipement	LED, Rendu des couleurs/Température de couleur CRI ≥ 80 / 3000K
Flux lumineux nominal	4806lm
Longévité des sources LED	50000h L80/B10
Efficacité lumineuse du luminaire	122lm/W
UGR trans./long.	21.9 / 21.9

MÉCANIQUE

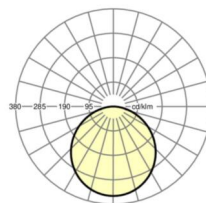
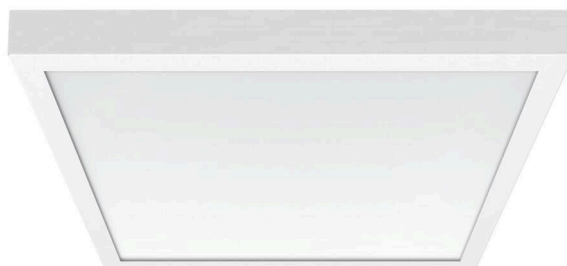
Couleur du boîtier	blanc signalisation RAL 9016
Cotes (Long.xLarg.xH/DxH)	627mm x 627mm x 62mm
Profondeur	62mm
Poids (net)	6.49kg
Type de montage	Montage individuel en saillie au plafond

Dimensions

L	627 mm	Longueur
B	627 mm	Largeur
H	62 mm	Hauteur
T	62 mm	Profondeur
KL	144 mm	Longueur tête du luminaire ou boîtier de ballasts
KB	42 mm	Largeur tête du luminaire ou boîtier de ballasts
KH	29 mm	Hauteur tête du luminaire ou boîtier de ballasts

LIEN PROFOND

<https://www.regiolux.de/fr/article/60113036610+60110005100>



Référence	LED 4800lm 830
ηLB	100 %
Φ ↓/↑	100 % / 0 %
UGR trans./long.	21.9 / 21.9

